

Lundi

Fratercula arctica grabae

Fyribils frágreiðing um teljing í Mykinesi í 2021

Leivur Janus Hansen, Jóhannis Danielsen, Jón Aldará.

22-09-2021



Í August vórðu lundaholur í Mykinesi kannaðar. Endamálið var at meta um hvussu nógvir ungar kundu koma undan í 2021. Í 2011, 2012 og 2013 var eingin livandi pisa at síggja í nakrari kannaðari holu. Í 2014 til 2020 sóust pisur í holunum og í 2021 vóru pisur í 14% av holunum.

Endamál

Endamálið við teljingini er, at gera eina meting av talinum av búfuglum í lundastovninum í Mykinesi. Somuleiðis skal ein meting gerast um gongdina hjá hesum lundastovninum.

Arbeiðsháttur

Mannagongdin, ið nýtt varð, er útgreinað í Lundi *Fratercula arctica grabae*: Fyribils mannagongd fyri teljing (Hansen, Simonsen, Olsen, & Hammer, 2013).

Hvørt einstakt 10m² økið í einum 20x20m punkti verður í hesi frágreiðing nevnt ein puntur. Sí myndir 1-10.

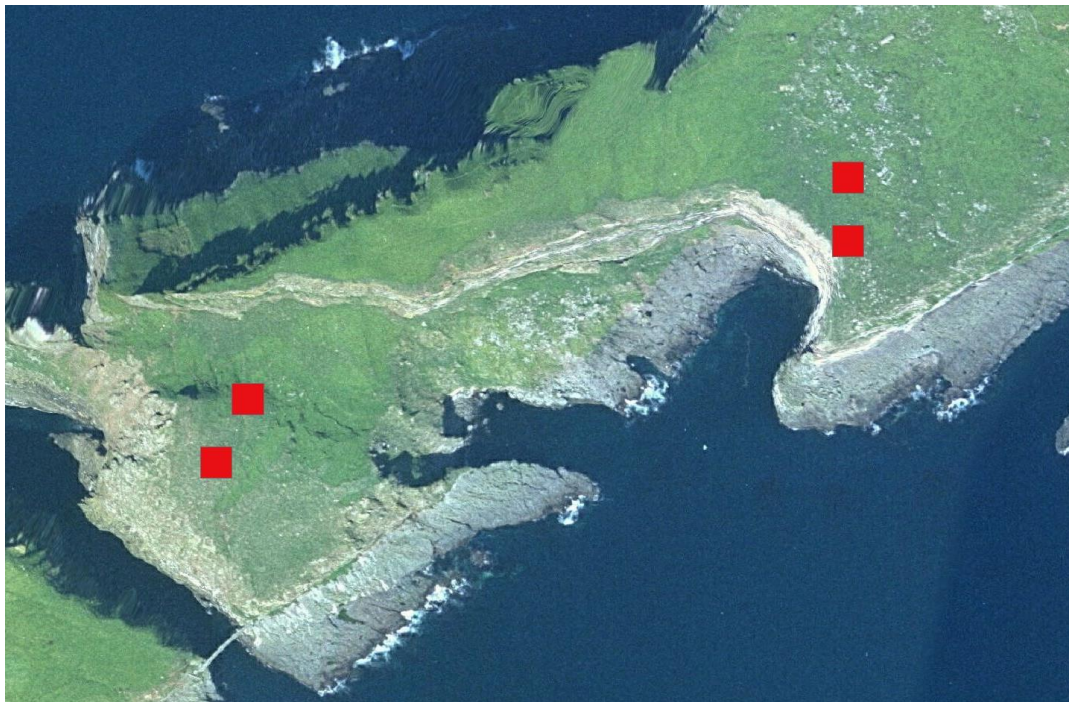
Holur vórðu kannaðar fyri at telja, hvussu nógvar pisur kundu væntast floygdar. Tað varð gjørt við at hyggja eftir um feskur skvettur var í holuni.

Mannagongdin við skvetti varð eftirkannað. Holur har tað fyri víst var ein pisa í vóru kannaðar fyri skvett.

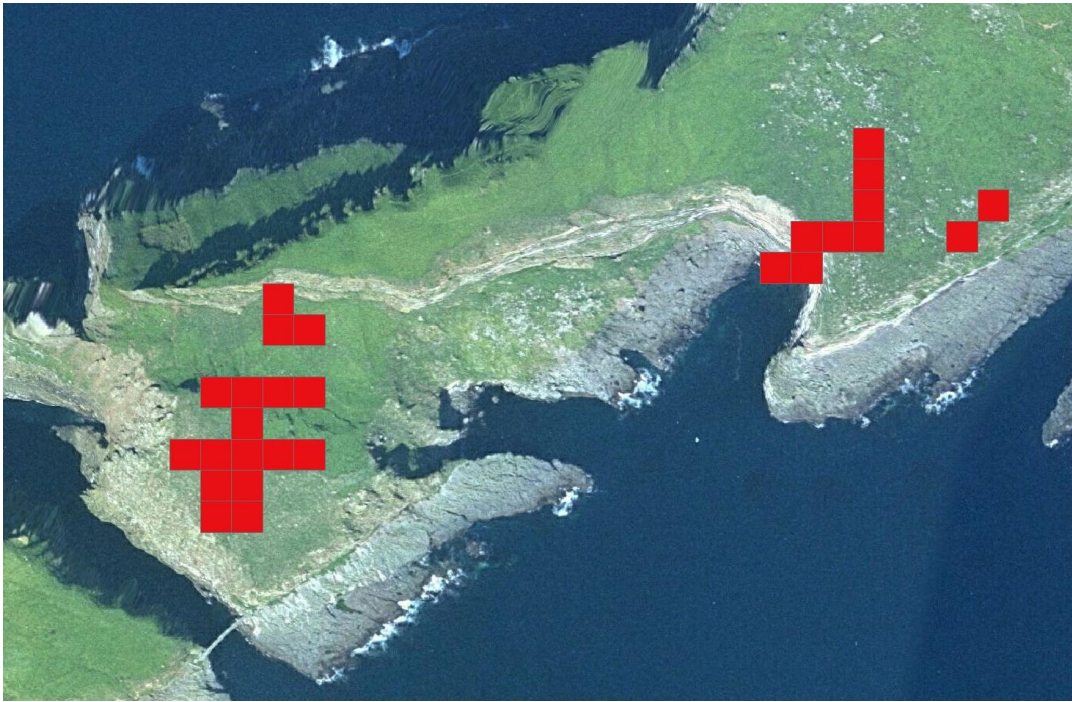
Teljarar vóru Jón Aldará, Elisabeth Knudsen, Anne Ausems.

Virksemi

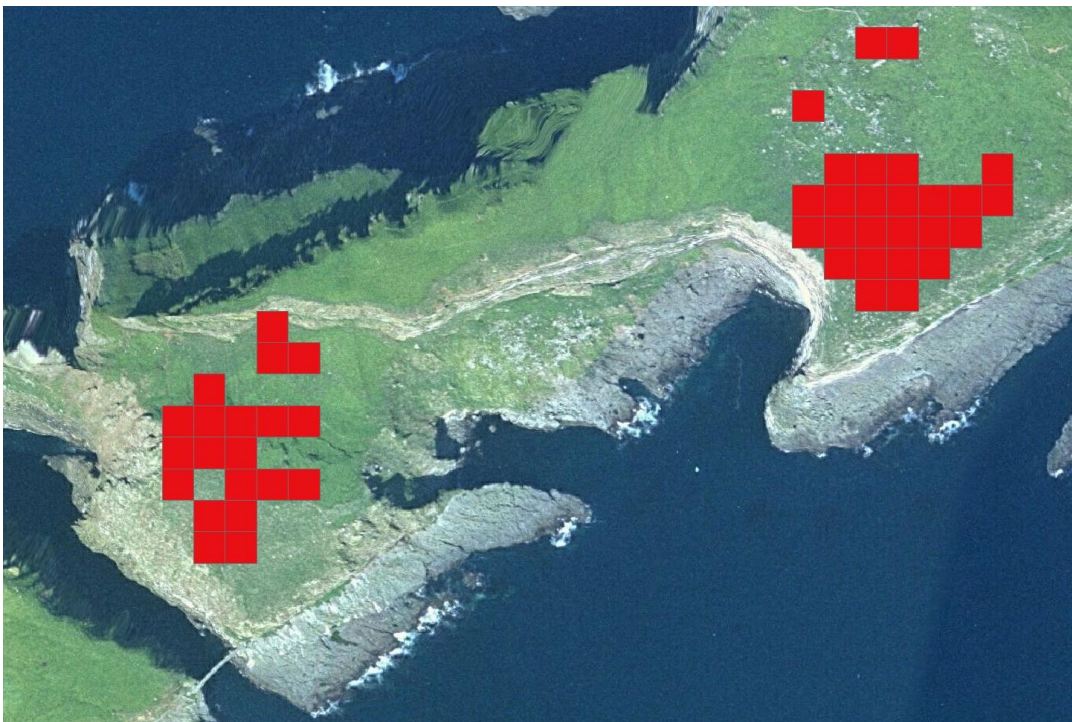
Í 2021 varð kannað hvussu stórir partur av holunum vóru í brúk umframt produktiónina hjá lundunum í Lamba og Dalinum (Mynd 10).



MYND 1. Í HVØRJUM PUNTI VÓRÐU 30 M² KANNAÐIR Í 2011 OG 2012. Í 2012 VAR EISINI EIN PUNTUR KANNAÐUR ÚTI Í HÓLMI, MEN HESIN ER IKKI VIÐ Á MYNDINI.



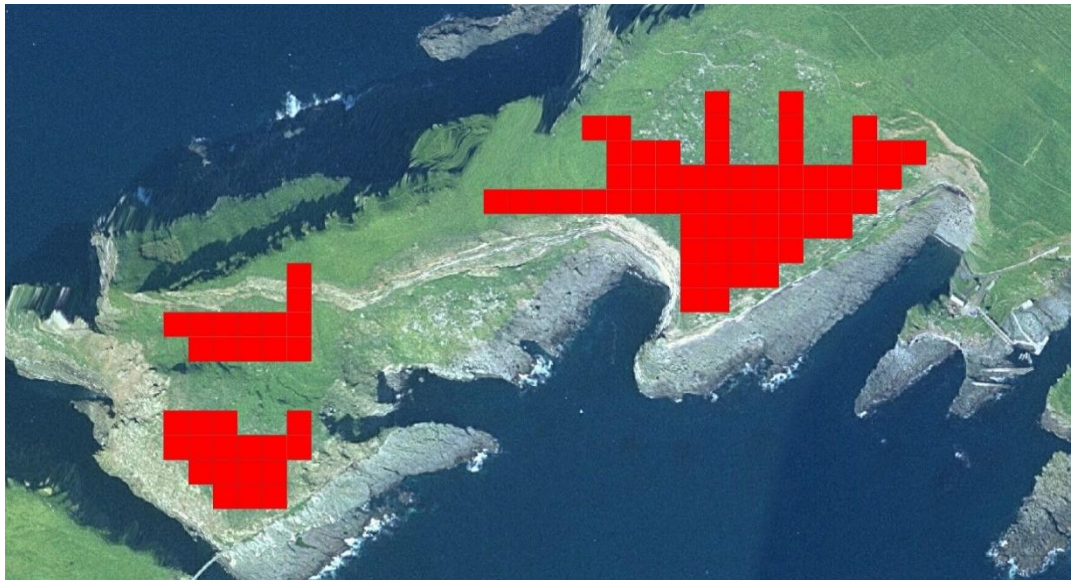
MYND 2. Í HVØRJUM PUNTI VÓRÐU 10 M² KANNAÐIR Í 2013.



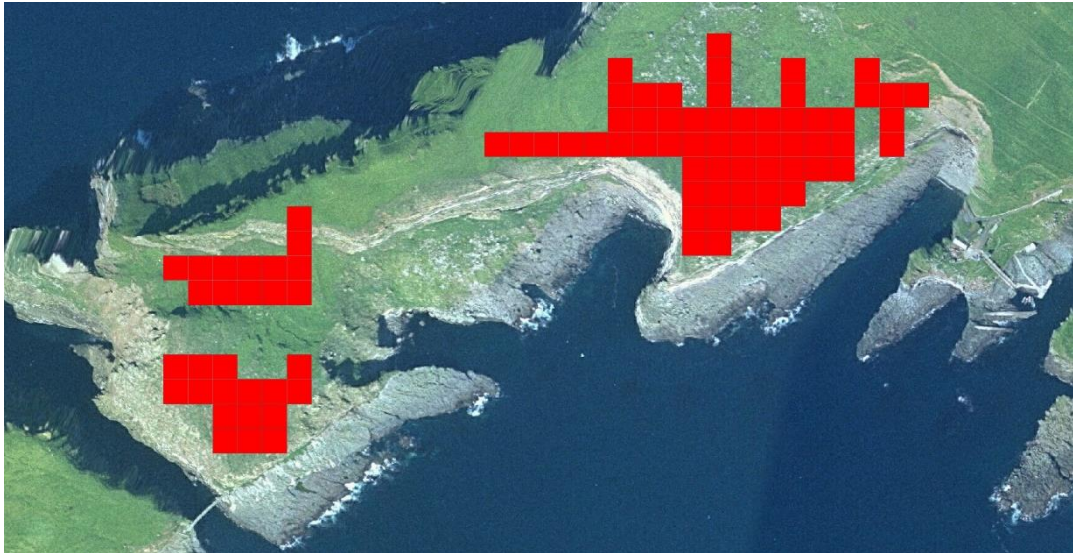
MYND 3. Í HVØRJUM PUNTI VÓRÐU 10 M² KANNAÐIR Í 2014.



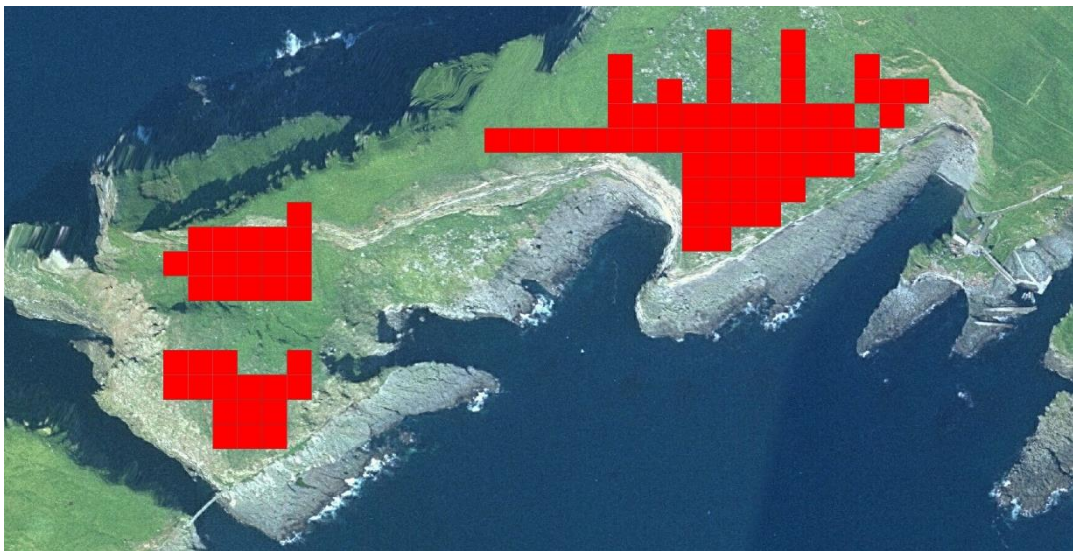
MYND 4. Í HVØRJUM PUNTI VÓRÐU 10 M² KANNAÐIR Í 2015.



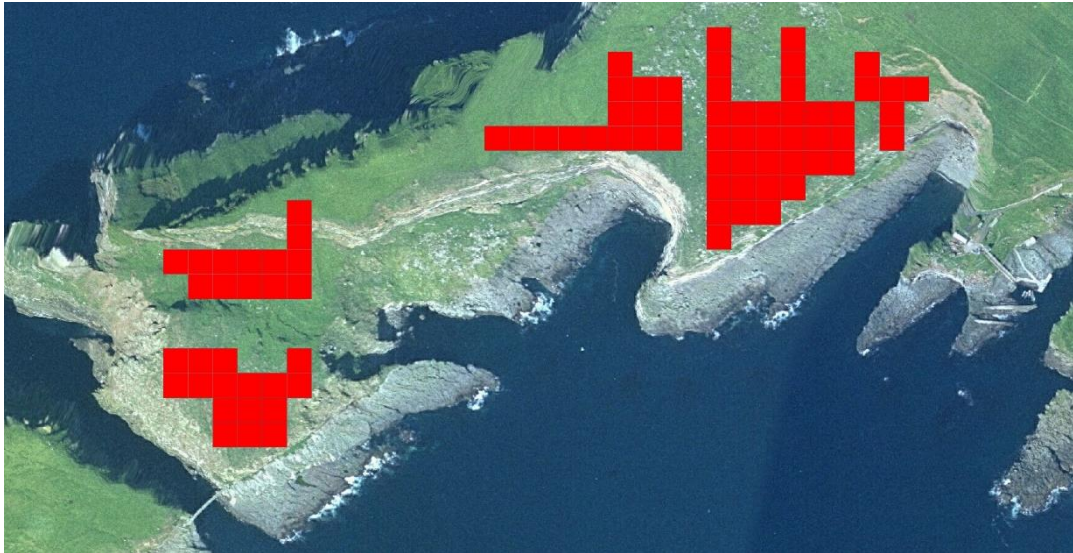
MYND 5. Í HVØRJUM PUNTI VÓRÐU 10 M² KANNAÐIR Í 2016.



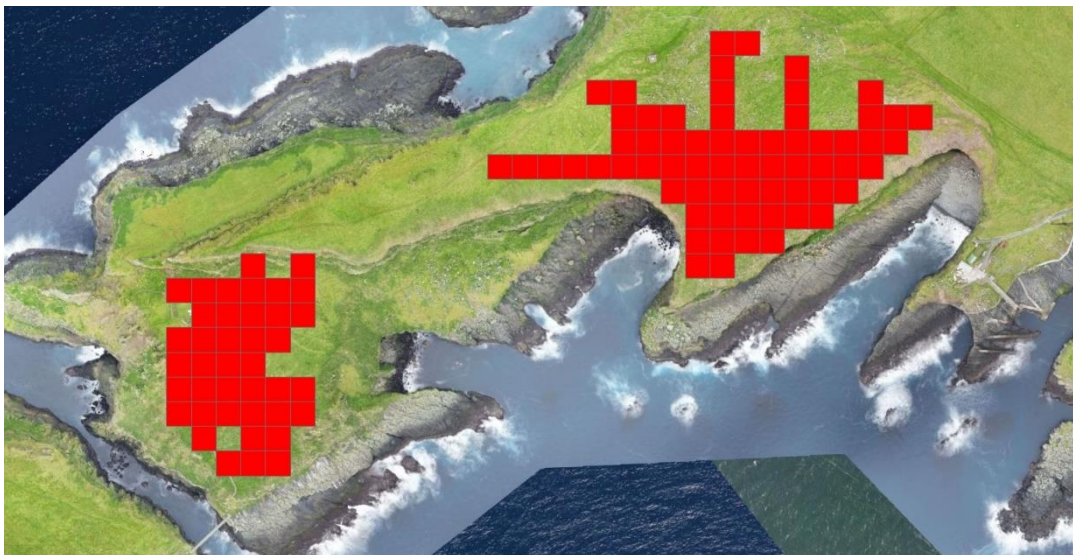
MYND 6. Í HVØRJUM PUNTI VÓRÐU 10 M² KANNAÐIR Í 2017.



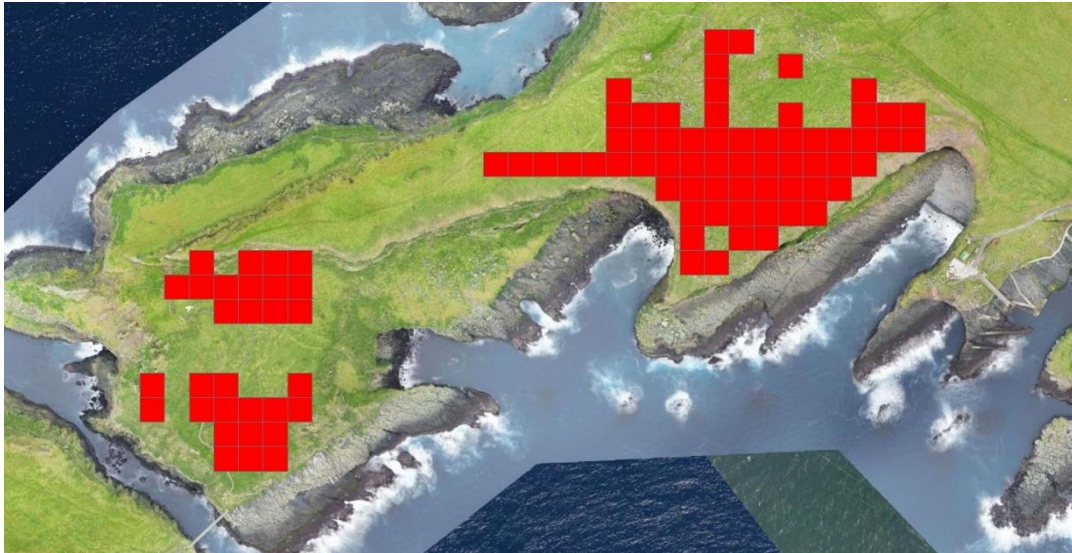
MYND 7. Í HVØRJUM PUNTI VÓRÐU 10 M² KANNAÐIR Í 2018.



MYND 8. Í HVØRJUM PUNTI VÓRÐU 10 M² KANNAÐIR Í 2019.



MYND 9. Í HVØRJUM PUNTI VÓRÐU 10 M² KANNAÐIR Í 2020.



MYND 10. Í HVØRJUM PUNTI VÓRÐU 10 M² KANNAÐIR Í 2021.

Í August 2021, varð kannað í hvønn mun holur hævdu verið nýttar (Talva 1). Tá verður hugt eftir, um mold liggur útfyri holuna, um grasið er traðkað, um skvettur sæst og so framvegis. Mannagongdin er, at um skvettur sæst í holuni, varð mettt at ungi var í holuni.

Í 2011 til 2021 vórðu puntar kannaðir í Lamba og Dalinum. Harumframt varð ein puntur kannaður í Hólmi í 2012. Samlað tal av holum, brúktum holum og tal av holum við ungum varð talt í hvørjum útvaldum punkti.

Í 2011 og 2012 vórðu heilt fáir puntar kannaðir; fýra í 2011 og fimm í 2012. Tá varð kannaða flatan lutfalsliga stór, 30 m². Í 2013 til 2018 varð flatan í kannaðu puntunum minni, 10 m² og talið av teimum var hægri; 27 í 2013, 46 í 2014, 44 í 2015, 91 í 2016, 88 í 2017, 92 í 2018, 82 í 2019, 110 í 2020 og 94 í 2021. Fyri øll árin var galdandi at í onkrum av puntunum var als eingin hola.



MYND 11. SILDBERI.

Úrslit

TALVA 1. Í 2011 TIL 2021 VÓRÐU HOLUR KANNAÐAR. TÆR VÓRÐU SKRÁSETTAR SUM ÓBRÚKTAR, BRÚKTAR OG BRÚKTAR VIÐ LIVANDI PISU.

	Lamba			Dalurin			Hólmur		
	Óbr.	Brúkt.	Pisa	Óbr.	Brúkt.	Pisa	Óbr.	Brúkt	Pisa
2011	93	56	0	97	44	0			
2012	43	99	0	42	74	0	14	18	0
2013	41	91	0	47	82	0			
2014	60	105	4	40	108	4			
2015	34	104	9	39	102	5			
2016	109	196	<85	187	207	<44			
2017	35	164	87	81	153	69			
2018	61	187	72	116	145	41			
2019		123	<50		176	<170			
2020	48	159	22	94	186	36			
2021	33	185	34	153	241	52			

Úrslit fyri 2021

Í 2020 var kannað hvussu nógv var holur, ið fyri víst høvdu unga, eisini sóust hava skvett í holumunnum. Tað vísti seg at vera 91%. Hetta tal varð brúkt aftur í ár fyri at fáa eitt rættari tal av holum við pisu.

Í 94 puntum vóru 612 holur. Av hesum vístu 426 tekin um brúk. Av hesum 426 holum vóru 86 við skvetti í holuni. Tá hetta talið verður roknað saman við áðurnevndu 91%, so vóru tað 15% av holunum við pisu.

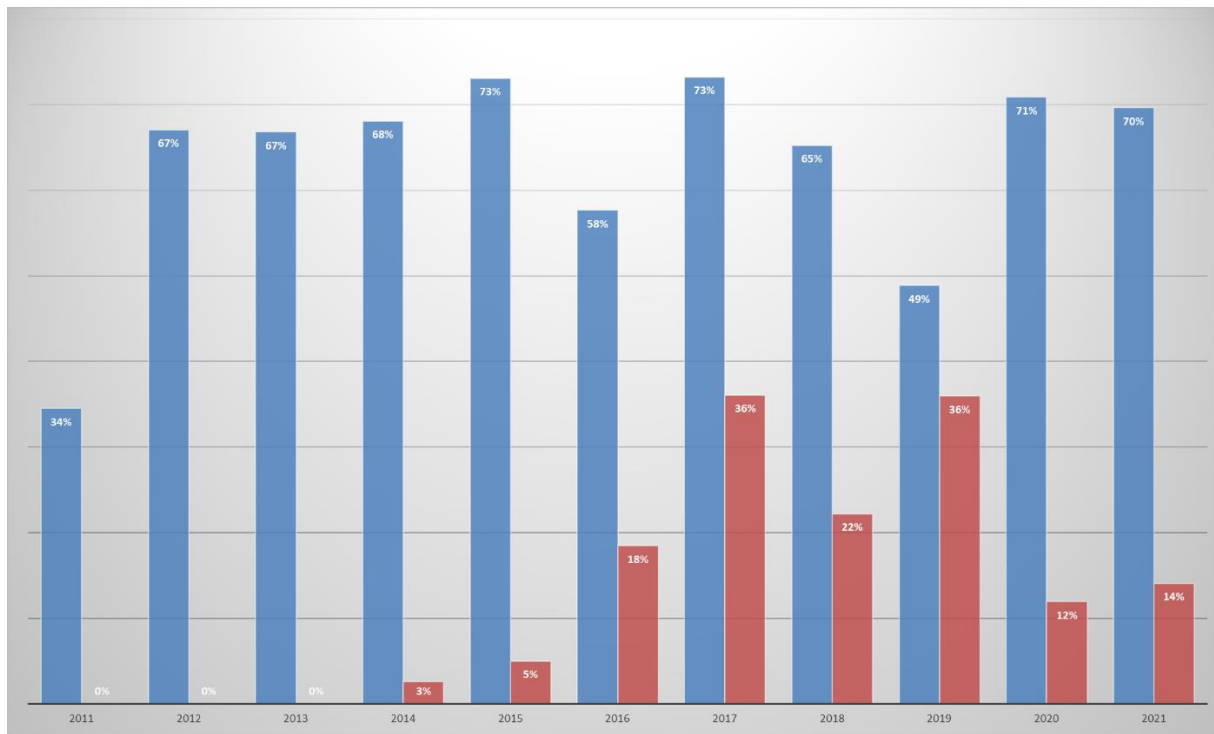
Tað eru um 60.000 holur vestanfyrir bygdina (Hansen, Simonsen, & Danielsen, 2013) og tískil er endaliga úrslitið 9149 livandi pisur.

Niðurstøður

Hværki í 2011, 2012 ella 2013 vórðu livandi pisur sæddar í holum, sum vórðu kannaðar. Tað merkir, at hóast onkur pisa varð floygd í økinum, so hevur talið í mesta lagið verið nakrar hundrad.

Í 2014 og 2015 vóru ávíkavist 3% og 5% av holum við pisum. Tað merkir, at í økinum vestanfyrir bygdina kann talið hava ligið um 1500 livandi pisur í 2014 og 3000, ella enntá so høgt sum 18.000, í 2015 (sí frágreiðing fyri 2015).

Í 2016, 2017 og 2018, 2019, 2020 vóru ávíkavist 18% (tó sí frágreiðing fyri 2016), 36% 22%, 36%, 13% av holum við pisum og í 2021 15%.



MYND 12. BLÁU STABBARNIR ERU BRÚKTAR HOLUR OG REYÐU STABBARNIR ERU HOLUR VIÐ PISU.

Tøkk

Jarðeigarar og fólk annars í Mykinesi skulu hava tøkk fyri hjálp og vælvild.

Keldur

Hansen, L. J., Simonsen, W., & Danielsen, J. (2013). *Lundi Fratercula arctica grabae: Teljing í Mykinesi í 2012*. Tórshavn.

Hansen, L. J., Simonsen, W., Olsen, B., & Hammer, S. (2013). *Lundi Fratercula arctica grabae: Fyribils mannagongd fyri teljing*. Tórshavn.