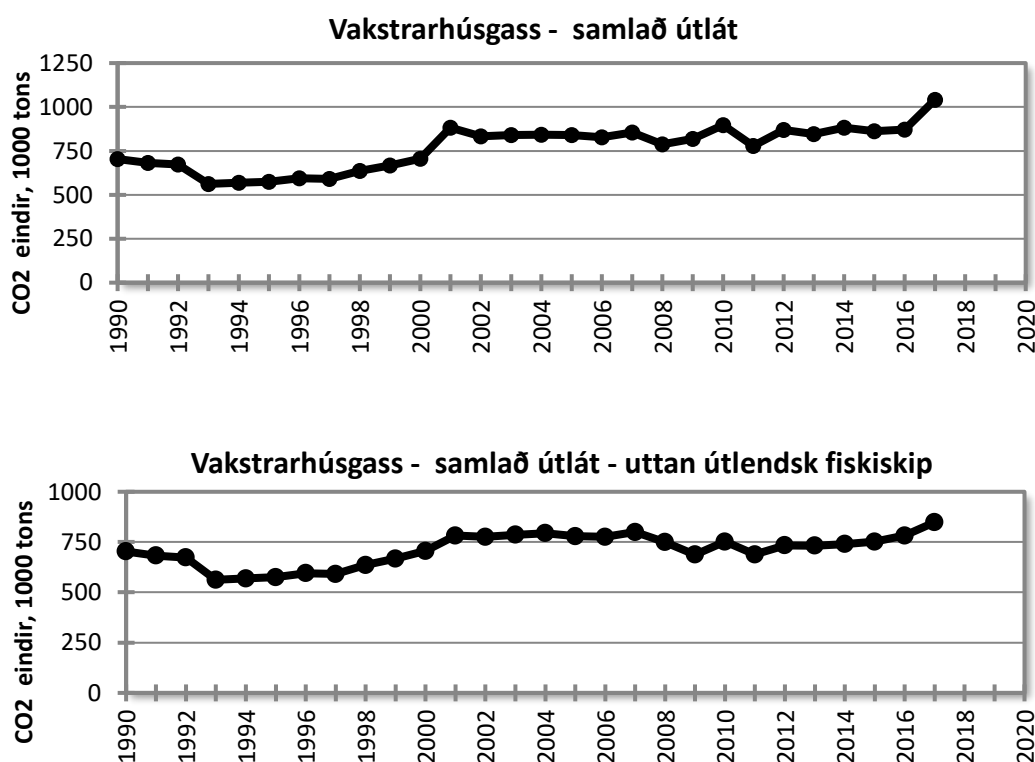


Frágreiðing um útlát av vakstrarhúsgassi, 1990-2017

Her verður tikið saman um uppgerðina av útláti av vakstrarhúsgassi í Føroyum í tíðarskeiðinum 1990-2017. Uppgerðin vísir, at samlaða útlátið av vakstrarhúsgassi, sum annars hevur verið rættiliga støðugt seinastu fimtan árin, vaks munandi í 2017. Fyri fyrstu ferð er útlátið farið upp um 1 mió. tons av CO₂ eindum. Útlátið í 2017 var 20 % størri enn í 2016. Størsti munurin er, at fiskiskip, serlig tey útlendsku, bunkraðu munandi meira olju í Føroyum í 2017 enn í 2016. Um vit ikki telja útlendsk fiskiskip, sum bunkraðu í Føroyum við, var økingin á leið 8 %. Sí Mynd 1.

Nærri verður komið inn ymisku útlátstølini í hesi frágreiðing.



Mynd 1: Samlað útlát av vakstrarhúsgassi, 1990-2017. Eind: 1000 tons av CO₂ eindum. Ovara myndin vísir samlaða útlátið, íroknað útlendsk fiskiskip. Niðara myndin vísir samlað útlátið, uttan útlendsk fiskiskip.

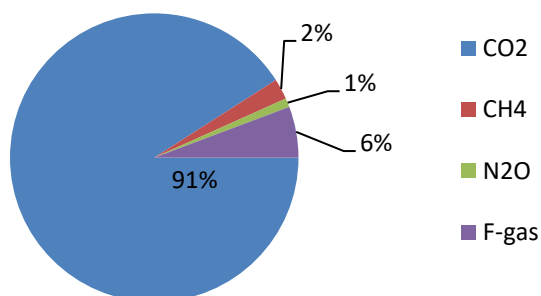
Í hesi frágreiðing verða øll útlát av vakstrarhúsgassi gjørd upp í tonsum av CO₂ eindum, um ikki annað er tilskilað. Í fylgiskjali 1 stendur eitt sindur um fráboðan og um mannagongdir, sum eru brúktar í uppgerðini. Eisini verður greitt frá um ymisku sløgin av vakstrarhúsgassi.

Útlát av vakstrarhúsgassi í 2017

Í 2017 vórðu á leið 948 túsund tons av vakstrarhúsgassi latin út í Føroyum. Av hesum vóru 947 túsund tons av CO₂, 865 tons av CH₄, 39 tons av N₂O, 16 tons av HFC-gassi og 26 kg av SF₆-gassi. Umroknað til CO₂ eindir, var samlaða útlátið av vakstrarhúsgassi í 2017 á leið 1.040 túsund tons av CO₂ eindum, sí Talva 1. Mynd 2 Útlát av ymiskum sløgum av vakstrarhúsgassi í Føroyum í 2017, roknað sum prosent av samlaða útlátinum .vísir býtið av tonsum av CO₂ einum í prosentum.

Talva 1 Útlát av CO₂, CH₄, N₂O, HFC og SF₆ í Føroyum í 2017, í tonsum og í CO₂ eindum (tons og %).

Slag av gassi	Tons	CO ₂ eindir tons	CO ₂ eindir %
CO ₂	946.801	946.801	91,0
CH ₄	865	24.211	2,3
N ₂ O	39	10.359	1,0
HFC	15,7	58.913	5,7
SF ₆	0,026	604	0,1
Íalt	947.721	1.040.889	100



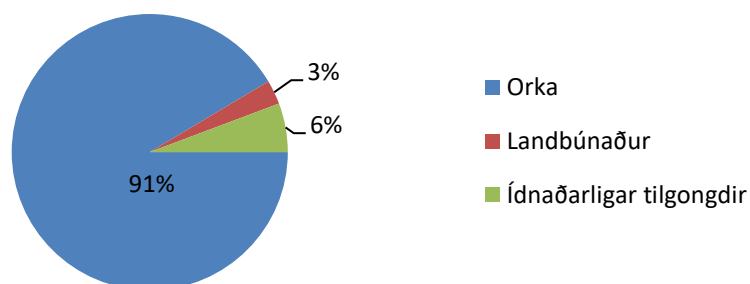
Mynd 2 Útlát av ymiskum sløgum av vakstrarhúsgassi í Føroyum í 2017, roknað sum prosent av samlaða útlátinum .

Keldur og brúkarar

Í Føroyum eru trýggjar høvuðskeldur til útlát av vakstrarhúsgassi:

- Orka (brenning av olju og burturkasti) – á leið 91 % av samlaða útlátinum,
- Landbúnaður – á leið 3 % av samlaða útlátinum,
- Ídnaðarligar tilgongdir – á leið 6 % av samlaða útlátinum,

Sí Mynd 3 og Talva 2, har útlátið er nærri útgreinað.



Mynd 3 Útlát av vakstrarhúsgassi í 2017, skipað eftir høvuðskeldum, roknað sum prosent av samlaða útlátinum (í CO₂ eindum).

Talva 2 Bólking av útláti av vakstrarhúsgassi í 2017. Í talvuni eru høvuðskeldurnar *Orka*, *Landbúnaður* og *Ídnaðarligar tilgongdir* skipaðar í undirbólkar, harav tann størsti bólkurin *Nýtsla av brennievni* aftur er skipaður í 9 brúkarabólkar.

	% av samlaða útlátinum
ORKA	91 %
• Nýtsla av brennievni¹	91 %
○ Fiskiskip	42 %
○ El- og hitaframleiðsla	12 %
○ Húsarhald	11 %
○ Akfjør	10 %
○ Ídnaður	8 %
○ Onnur skip	4 %
○ Handlar og stovnar	4 %
○ Flogferðsla	0,1 %
○ Leitiboring	0 %
LANDBÚNAÐUR	2,8 %
• Sodning²	2,2 %
• Djór á beiti³	0,4 %
• Handfaring av tøjum⁴	0,3 %
ÍDNAÐARLIGAR TILGONGDIR	5,7 %
• Køling og luftnýggjan⁵	5,7 %
• El útbúnaður⁶	0,06 %

¹ ENERGY/Fuel consumption

² Enteric fermentation

³ Grassing animals

⁴ Manure management

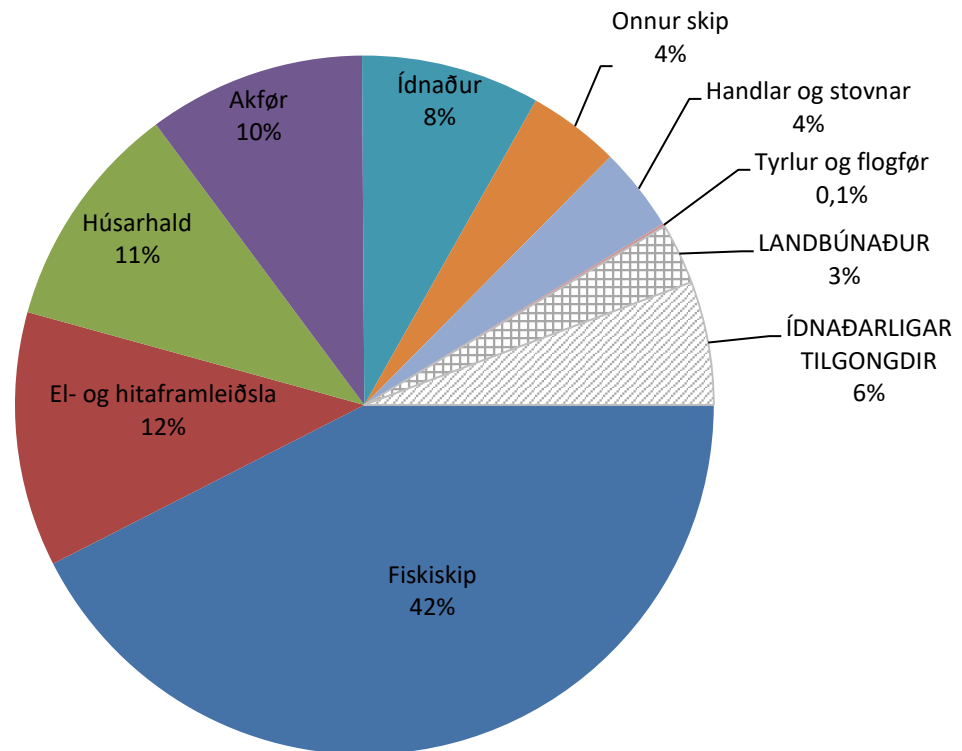
⁵ Refrigeration and Air-Conditioning

⁶ Electrical Equipment

Orka - nýtsla av brennievni

Áleið 91 % av samlaða útlátinum av vakstrarhúsgassi í 2017 stavaði frá nýtslu av brennievni. *Nýtsla av brennievni* kann skipast í brúkarabólkar, sum allir brúka olju sum brennievni, undantikið *El- og hitaframleiðsla*, har burturkast eisini er brennievni.⁷

Mynd 4 vísir býtið millum brúkarabólkarnar.



Mynd 4 Útlát av vakstrarhúsgassi í 2017. Munurin millum mynd 3 og 4 er, at í hesi myndini er útlátið frá nýtslu av brennievni (*Orka*) útgreinað (prosent av útlátinum í CO₂ eindum). *Landbúnaður* og *Ídnaðarlígar tilgongdir* eru grámynstrut.

Mynd 4 vísir, at í 2017 stavaði 42 % av samlaða útlátinum av vakstrarhúsgassi frá fiskiskipum, (bæði føroyskum og útlendskum). Íalt keyptu fiskiskip á leið 138 túsund tons av olju, harav keyptu føroysk fiskiskip 78 túsund tons og útlendsk 60 túsund tons. Samlað brúktu fiskiskipini á leið 77 túsund tons av gassolju og á leið 61 túsund tons av tungolju. Í prosentum áttu føroysk fiskiskip 24 % av samlaða útlátinum í 2017, meðan tey útlendsku áttu 18 %. Sambært IPCC⁸ vegleiðingini, skulu bunkringar hjá útlendskum fiskiskipum teljast

⁷ Av tí, at hiti verður endurvunnin á brennistøðunum, verður brenning av burturkasti bólkad undir el- og hitaframleiðslu.

⁸ International Panel of Climate Change, www.ipcc.ch

við í uppgerðina hjá landinum, har skipið bunkrar. T.d. telur olja, sum russisk fiskiskip keypa í Føroyum við í føroysku uppgerðini. Hinvegin, tá føroysk fiskiskip bunkra í t.d. Norra, verður tað roknað upp í norsku uppgerðina.

El- og hitaframleiðsla og húsarhald

Útlátið frá *El- og hitaframleiðslu*, (SEV og brennistøðir) er 12 %, meðan útlátið frá húsarhaldum er 11 % av samlaða útlátinum.

Onnur nýtsla av brennievni

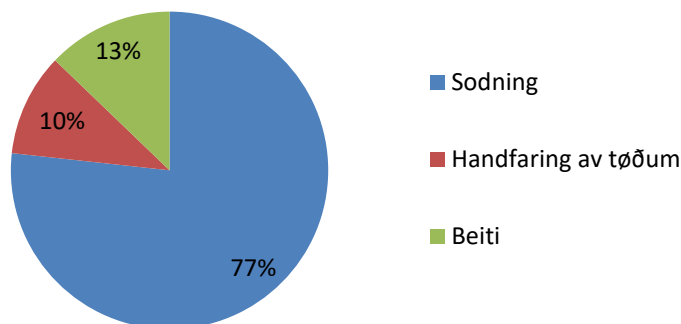
Av øðrum brúkarabólkum standa *Akfør* fyri 10 %'um. Síðani eru trýggir minni bólkar: *Ídnaður*, *Onnur skip* og *Handlar og stovnar* við ávikavist 8, 4, og 4 % av útlátinum. Bólkurin *Onnur skip* fevnir einans um føroysk skip, onnur enn fiskiskip. Um t.d. útlendsk ferðamannaskip ella farmaskip bunkra í Føroyum, telja hesi ikki við her (men í altjóða bólkin *International bunkers*).

Minsti brúkarabólkurin, *Flogferðsla*, átti í 2017 0,1 % av samlaða útlátinum. Aftur her fevnir uppgerðin einans um brennievni, sum flogfør hava bunkrað í Føroyum og í.s.v. flogferðslu til ferðamál í danska kongaríkinum (Danmark, Grønland og innanlands flúgving). Hetta merkir, at olja, sum føroysk flogfør bunkra uttanlands, ikki telur við í føroysku uppgerðini, men í uppgerðini í tí landinum, har bunkrað verður. Brennievni, sum verður bunkrað í Føroyum, men til ferðamál uttan fyri danska kongaríkið, telja við í altjóða bólkinum (*International Aviation*).

Landbúnaður

Sum áður nevnt stávaðu 2,8 % av av útlátinum í 2017 frá landbúnaði. Mynd 5 vísir nærri, hvaðani útlátið frá landbúnaði stavar.

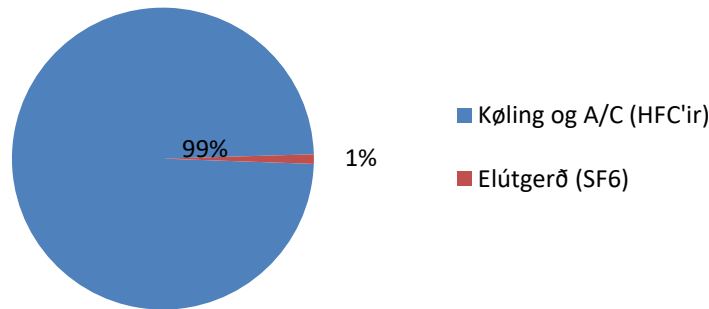
Meginparturin, 77 % var metan (CH₄), sum verður til í sodningarleiðini hjá neytum og seyði. Restin er láturgass (N₂O), sum verður til í taðaðum lendi (13 %), og láturgass og metan, sum verður frígivið frá tøðum (10 %).



Mynd 5 Útlát frá *Landbúnaði*, 2017, skipað eftir keldu

Ídnaðarligar tilgongdir

Útívið 6 % av samlaða útláttinum av vakstrarhúsgassi stava frá nýtslu av sokallaðum sterkum vakstrarhúsgassum, sum verða brúkt til ávís endamál í ídnaði. Meginparturin, 99 %, er HFC-gassir, t.v.s. kølievni, sum t.d. verður brúkt í fiskaídnaði. Restin, á leið 1 %, er SF₆-gass, sum verður brúkt í elútgerð. HFC og SF₆ eru sokallað F-gass (har F stendur fyri fluor). Sí Mynd 6.



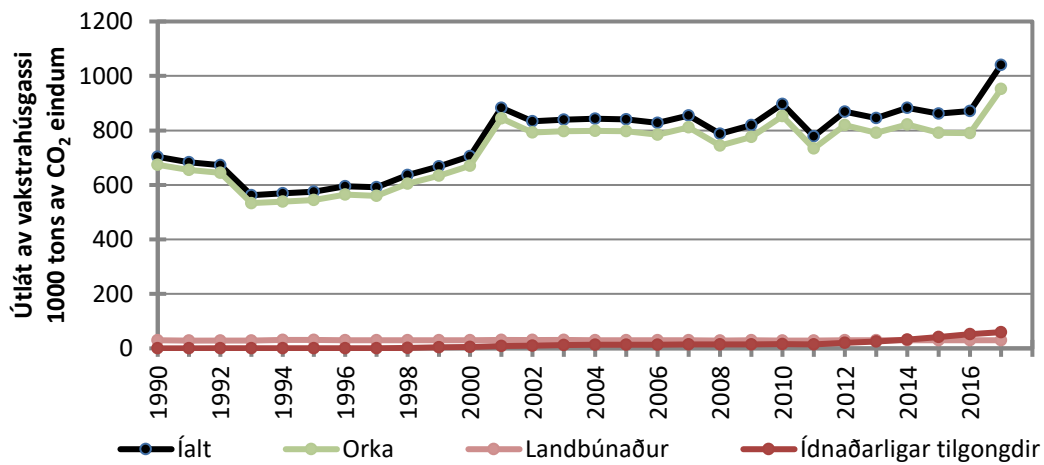
Mynd 6 Útlát frá Ídnaðarligum tilgongdum, 2017, skipað eftir keldu.

Gongdin í útláttinum av vakstrarhúsgassi

Brenning av olju er nógv tann størsta keldan til útlát av vakstrarhúsgassi í Føroyum. Fer sòlan av olju upp, veksur útláttin, og øvugt: minkar sòlan, so minkar útláttin. Seinnu árin er nýtslan av sterku vakstrarhúsgassinum av slagnum HFC vaksin so mikið, at hon sæst væl aftur í samlaðu tølnum. Útláttin frá landbúnaði er hinvegin støðugt.

Samlaða útláttin

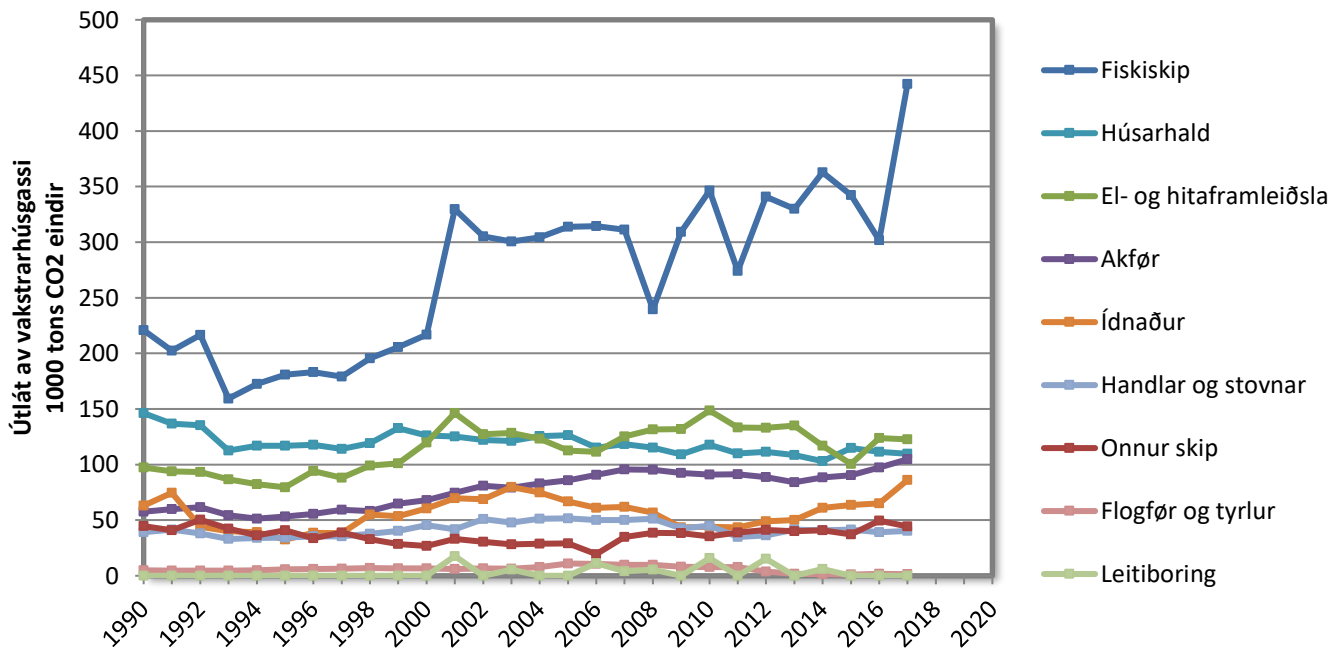
Mynd 7 vísir gongdina í samlaða útláttinum av vakstrarhúsgassi og útláttin frá teimum trimum høvuðskeldunum: Orku (Nýtslu av brennievni), Landbúnaði og Ídnaðarligum tilgongdum, í tíðarskeiðinum 1990-2017. Fyrst í '90'unum var samlaða útláttin á leið 700 túsund tons av CO₂ eindum um árið. Búskaparlaga kreppan í 90'unum elvdi til eitt týðuligt fall í útláttinum, sum við tíðini so líðandi øktist aftur. Frá 2001 og fram til 2016 hevur samlaða útláttin verið mest sum støðugt millum 800 og 900 túsund tons av CO₂ eindum um ári. Í 2017 øktist samlaða útláttin nærum 20%. Orsøkin er fyrst og fremst stórir vøkstur í oljunýtsluni, men eisini ein vøkstur í nýtsluni av sterkum vakstrarhúsgassum, HFC'um.



Mynd 7 Gongdin í útlátnum av vakstrarhúsgassi, høvuðsbólkar, 1990-2017, í CO₂ eindum, 1000 tons.

Orka – nýtsla av brennievni

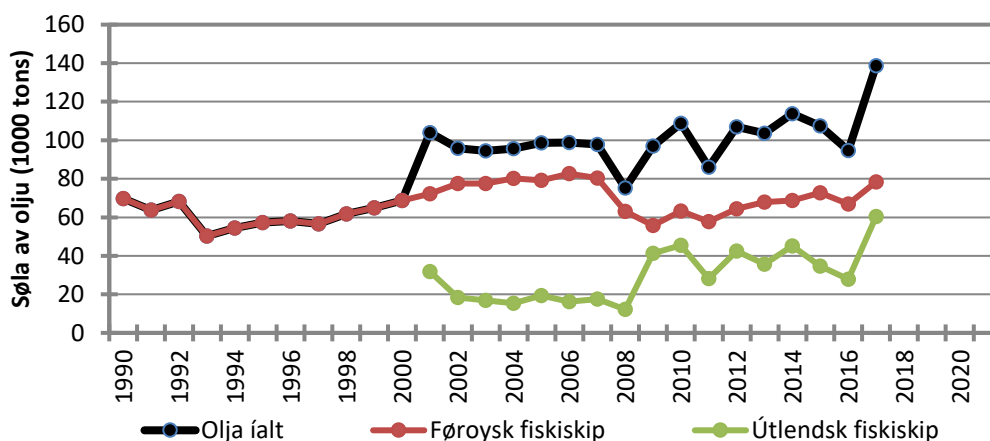
Mynd 8 vísir gongdina í ymskum útlátsbólkum, sum brenna olju (og burturkast), árin 1990-2017. Nærri lýsing av broytingunum, sum eru farnar fram frá 2016 til 2017, eru í Talva 3.



Mynd 8 Gongdin í útláti av vakstrarhúsgassi hjá brúkarabólkum, sum brenna olju, tíðarskeiðið 1990-2017. Útlát frá útlenskum fiskiskipum er ikki við árin 1990-2000.

Fiskiskip

Størsta broytingin í útlátinum frá 2016 til 2017, er vøxturnin í útlátinum hjá fiskiskipum, sí Mynd 9, sum vísir vøxturnin í sølu av olju til bæði føroysk og útlendsk fiskiskip. Sølun til útlendsk fiskiskip vaks heili 32 túsund tons, úr 27 til 60 túsund tons. Samstundis vaks sølun til føroysk fiskiskip við 12 túsund tonsum. Orsøkin til fallið hjá føroyskum fiskiskipum í 2016 var serliga, at verksmiðjuskip og nótaskip bunkraðu minni olju. Gev gætur, at bunkringar hjá føroyskum fiskiskipum uttanlands ikki eru við í uppperðini.

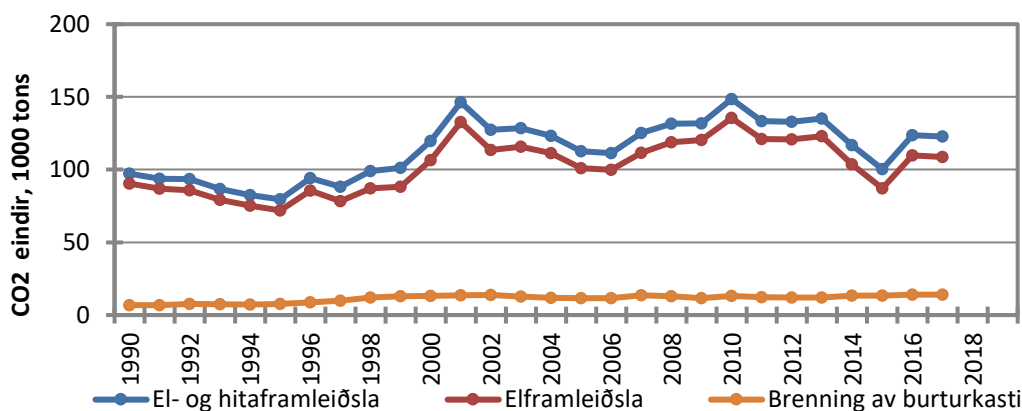


Mynd 9 Søla av olju til føroysk og útlendsk fiskiskip, (1990) 2000 -2017. Kelda: Hagstovan og UniOil.

El- og hitaframleiðsla

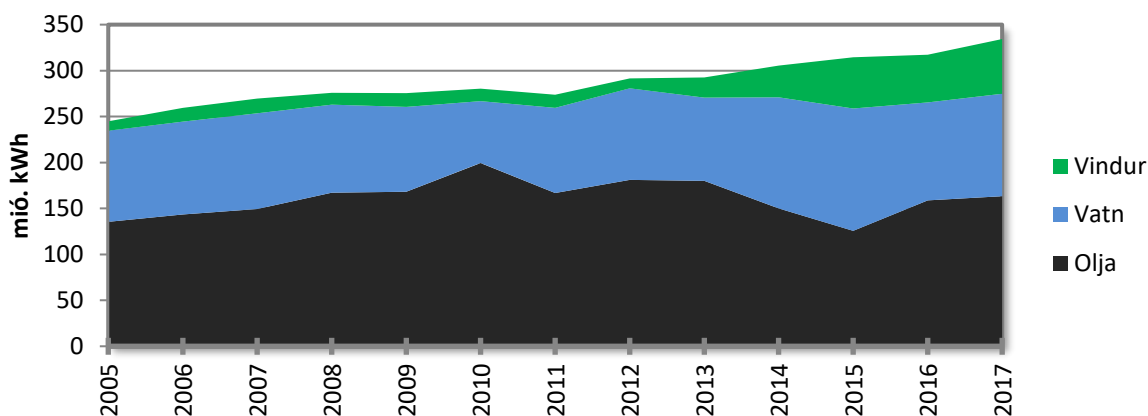
Í 2017 brúkti SEV eini 33.700 tons av olju, sum er eini 350 t minni enn í 2016. Ein minking uppá 1 %, sí Mynd 10. Samstundis vaks elframleiðslan umleið 5 %. Hesin vøxturnin var mest grundaður á vind og vatnorku, sí Mynd 11.

Brennistøðirnar brendu mestsum somu nøgd av burturkasti í 2016 og 2017, sí Mynd 12. Vøxturnin var 0,6 %. Útlátið frá el- og hitaframleiðslu var mest sum tað sama í 2016 og 2017.

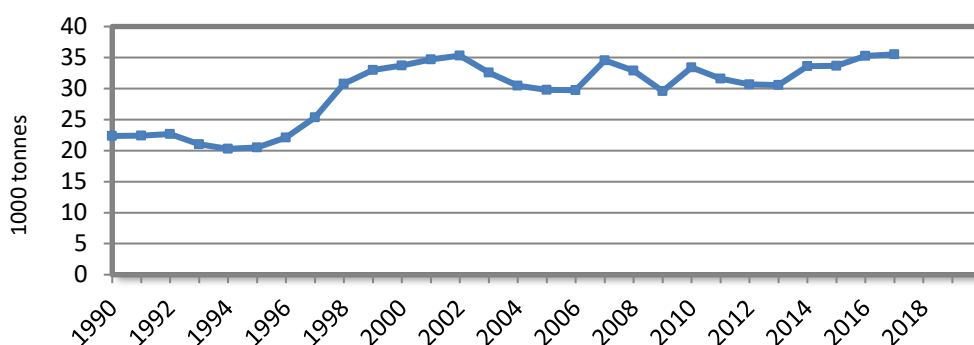


Mynd 10 Gongdin í útlátinum av vakstrarhúsgassi frá El- og hitaframleiðslu, 1990-2017, í CO₂ eindum.

Orsøkin til stóra fallið í útlátinum frá elframleiðslu í 2015 var, at tá vórðu vindmyllurnar í Neshaga og Húsahaga tiknar í nýtslu, umframt, at nógv avfall gjørði 2015 til eitt gott vatn-orkuár.



Mynd 11 Elframleiðsla hjá elfelagnum SEV, 2005-2017, sett upp eftir slag av orku.



Mynd 12 Nøgd av burturkasti, sum er brend á brennistøðum, 1990-2017 (túsund tons).

Onnur skip og flogferðsla

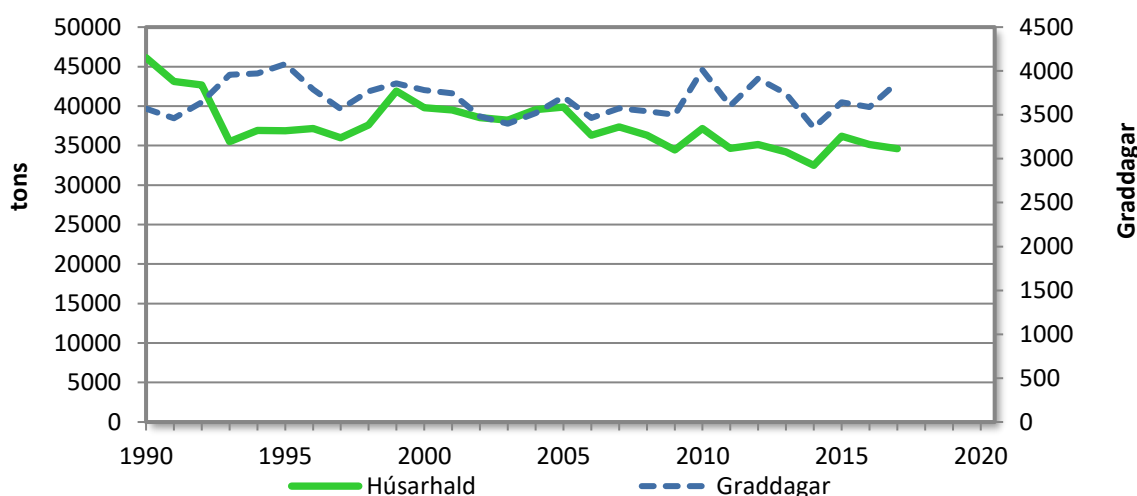
Oljunýtslan hjá bólkinum *Onnur skip* (t.v.s. skip onnur enn fiskiskip) fall við 11 % í 2017 í mun til 2016. Hetta svarar til 1.600 tons minni av olju enn í 2016. Fallið gav eitt fall í samlaða útlátinum uppá 0,6 %.

Seinnu árin hava flogfør í minni mun bunkrað olju í Føroyum. So hvørt, sum føroysku flogførini gerast størri, og tí eisini rúma meira brennievni, umframt at tey eru eisini effektivari, minkar tørvurin á at bunkra í Føroyum. Tað kann eisini vera tí, at oljan er dýrari her. Hetta sæst aftur sum minkandi søla av olju til føroysk flogfør.

Húsarhald

Sum tað sæst á Mynd 13, hevur útlátið av vakstrarhúsgassi frá húsarhaldum verið rættiliga støðugt síðani 2006. Um vit síggja burtur frá tveimum teimum seinastu árunum, vístu tøluni, at útlátið sum heild var minkandi. Gongdin helt ikki á, tí í 2015 og 2016 vaks útlátið aftur frá

húsarhaldum. Orsøkin var, at hesi ár vóru heldur køld og var tí væl meira av olju brúkt til upphiting. Hetta sæst væl í Mynd 13, sum vísir samanhag millum *graddagatalið* og hvussu nógva olju húsarhaldini brúka til upphiting. Tað annars sum heild góða sambandið millum graddagatalið og oljunýtsluna, serliga seinnu árin, sæst ikki í 2017. Sambært graddagatalinum var 2017 eitt kalt ár og tí skuldi ein vøkstur verið í oljunýtsluni, men so er ikki. Ein mógulig orsøk, er minni tørvur á olju til at upphiting, vegna tað, at hús eru betur bjálvað, fleiri hava fingið sær hitapumpu ella keypt sær effektivari oljufýr. Tað verður áhugavert at síggja tøluni fyri 2018.



Mynd 13 Oljunýtslan hjá húsarhaldum, 1990-2017 (í tonsum, vinstra ás) og graddagatalið 1990-2017 (høgra ás). Kelda: Umhvørvisstovan.

Ídnaður

Oljunýtslan hjá *ídnaði*, serliga oljan, sum verður brúkt til framleiðslu av fiskamjøli (Havsbrún), øktist meira enn 30 % í 2017. Nýtslan av tungolju vaks við nærum 5 túsund tonsum. Vøksturin var so stórur, at samlaða útlátið av vakstrarhúsgassi í Føroyum vaks 2,5 %.

Akfør

Økt søla av brennievni, serliga diesel, gjørdi, at útlátið frá akførum øktist við nærum 8 % í 2017. Sami vøkstur var í 2016. Vøksturin økti samlaða útlátið við 1 %. Sambært Hagstovuni, er talið av skrásettum bilum økt við meira enn 1150 bilum á hvørjum ári seinastu trý árin, sum er munandi meira enn árliði vøksturin seinastu 10 árin. Betri tíðir hava helst gjørt sítt til, at fleiri bilar verða keyptir/skrásettir.

Talva 3 vísir broytingarnar í nýtslu av brennievni og broytingarnar í útláti hjá einstøku brúkarabólkunum frá 2016 til 2017. Orsøkir til móguligar broytingar o.a. er í talvuni.

Talva 3 Tøl fyri sølu av olju í 2017 og broyting í søluni og í útláti av vakstrarhúsgassi frá 2016 til 2017.

Í fyrsta teigi eru tøl fyri sølu av olju (tons) í 2017. Tølini í øðrum teigi vísa broytingar í søluni av olju (tons). Tølini í triðja teigi vísa %-broytingar í 2017 í mun til samlaða útlátið í 2016. Í fjórða teigi eru orsøkir og viðmerkingar.

Bólkur	OLJA Søla av olju í 2017	OLJA Broyting í oljusølu 2016-2017	ÚTLÁT Broyting í útlátinum í hesum bólki 2016-2017	ÚTLÁT Broyting í samlaða útlátinum 2016-2017	Orsøk / viðmerking
	Tons	tons	%	%	
Elframleiðsla	33.689 t	- 366 t	- 1 %	- 0,1 %	-
Fiskiskip	138.746 t	+ 44.044 t	47 %	+ 16,1 %	Vøksturin stavar frá: <ul style="list-style-type: none"> • Útlendsk fiskiskip bunkraðu 32.500 tons meira (11,9 % av samlaða útlátinum). • Føroysk fiskiskip bunkraðu 11.500 tons meira (4,2 % av samlaða útlátinum)
Akfør	32.989 t	+ 2.612 t	8 %	+ 0,9 %	Seinastu tvey árin er talið av skrásettum akførum økt við meira enn 1300 bilum á hvørjum ári ⁹ .
Handlar og stovnar	12.751 t	+ 429 t	4 %	+ 0,2 %	-
Húsarhald	34.607 t	- 523 t	- 2 %	- 0,2 %	-
Onnur skip	13.946 t	- 1.643 t	- 11 %	- 0,6 %	Generelt minskar oljunýtslan hjá fleiri skipum, mest hjá havransóknarskipum (- 1750 tons) men vekstur hjá sandgrevstri (+ 2300 t).
Ídnaður	26.798 t	+ 6.489 t	32 %	+ 2,4 %	Vøksturin skyldast mestsum einans økta oljunýtslu til framleiðslu av fiskamjøli.
Leitiboring	0 t	-	-	-	Ongin leitiboring var í 2016 og 2017.
Flogferðsla	469 t	- 50 t	- 10 %	- 0,02 %	Generelt bunkra flogførini mest uttanlands.
Samlað broyting	293.995 t	+ 50.992 t	-	+18,7 %	

Landbúnaður

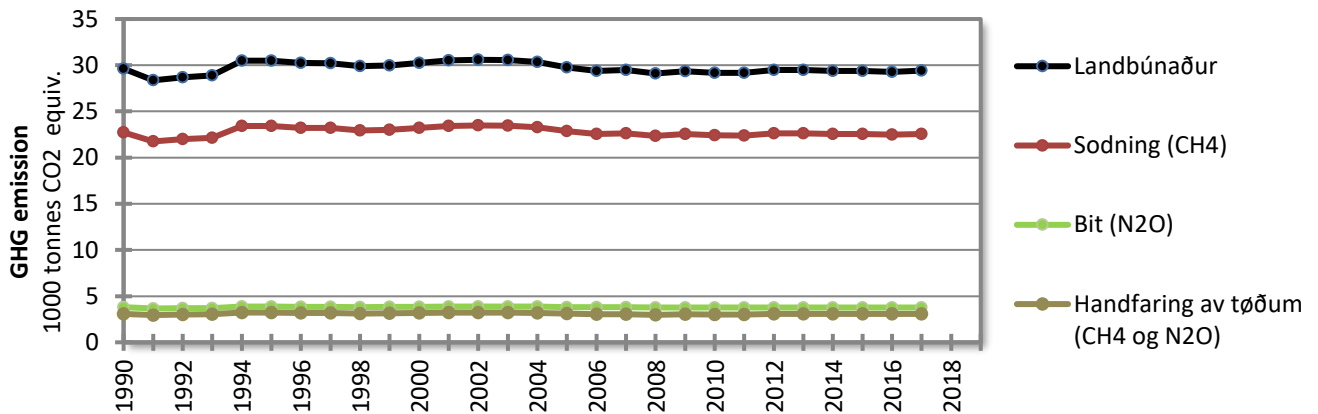
Á leið 2,8 % av samlaða útlátinum av vakstrarhúsgassi stava frá landbúnaði. Mynd 14 vísir samlaða útlátið av vakstrarhúsgassi frá landbúnaði síðani 1990. Gev gætur, at talan ikki er um útlát, sum stavar frá brenning av olju. Útlátið er neyvt tengt at talinum av djórum, t.v.s. tal av neytum og seyði. Av tí, at talið av seyði er óbroytt frá ári til árs, og talið á neytum einans broytist smávegis, er útlátið eisini rættiliga støðugt frá 1990-2017.

Metan (CH₄) er eitt vakstrarhúsgass, sum m.a. verður til í sodningarleiðini hjá neytum og seyði. Lendi, sum er taðað við N, antin frá djórum, sum ganga á beiti ella kunsttøðum,

⁹ Kelda: Hagstova Føroya (Talva: Skrásett motorakfør skift á sýslur og slag)

frígefur láturgass (N_2O) (t.d. við at bakteríur í jørðini fremja *denitrifikatiún*). N_2O er eitt vakstrarhúsgass.

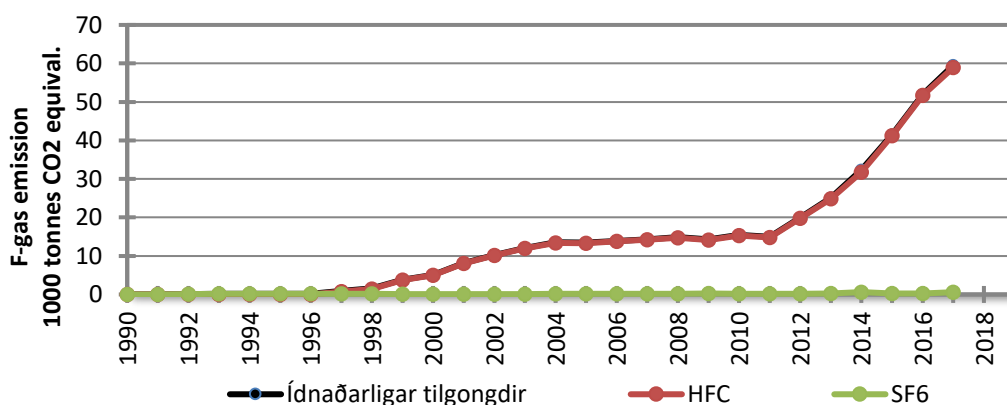
Handfaring av tøðum elvir til, at vakstrarhúsgass, metan og láturgass, verða frígivin.



Mynd 14 Útlát av vakstrarhúsgassi frá landbúnaði, 1990-2017.

Ídnaðarligar tilgongdir

Í 2017 stávaðu heili 5,7 % av øllum útláti av vakstrarhúsgassi frá *ídnaðarligum tilgongdum*. Her er talan um ein munandi vøkstur síðani árið fyrri og seinnu árinum sum heild. Gev gætur, at talan ikki er um útlát, sum stavar frá brenning av olju, men um um útlát av *sterkum vakstrarhúsgassi*, sum verða brúkt til serlig endamál í ídnaðinum. Mynd 15 vísir, hvussu útlátið av vakstrarhúsgassi frá ídnaðarligum tilgongdum er broytt frá 1990 og til 2017.



Mynd 15 Útlát av vakstrarhúsgassi frá ídnaðarligum tilgongdum (F-gassum), 1990-2017.

HFC-gass verður brúkt sum kølievni í køliskipanum og luftskiftisskipanum í bilum. Nýtslan tók seg upp mitt í 90'unum, tá hesi kølievni komu í nýtslu í staðin fyri ozonoyðandi HCFC-kølievnini. Vøksturin í útlátinum seinastu trý árinum kemst av øktum innflutningi av HFC-507a,

sum verður brúkt í køliskipanum í fiskiskipum ístaðin fyri ozonoyðandi evnið HCFC-22 (freon-22, R-22), sum ikki er loyvt at innflyta longur.

Í 2017 vórðu *innflutt* 60 tons av HFC-gassum, av hesum vóru 55 tons HFC-507a til køli-endamál og 353 kilo av SF₆, at brúka í avbrótarum í háspenningsskipanum hjá SEV.

Hóast HFC og SF₆ verða brúkt í afturlatnum skipanum, so gera lekar og óhapp, at nakað lekur út í umhvørvið. Útroknað er, at í 2017 lóku á leið 16 tons av HFC-gassum og 26 kg av SF₆-gassum út í umhvørvið, sum svara til ávikavist 49 túsund tons og 600 tons av CO₂ eindum.

Samlaða útlátið av vakstrarhúsgassi vaks 20 % frá 2016 til 2017

Í Talva 4 er ein samanteljing, sum vísir broytingina í útlátinum av vakstrarhúsgassi í ymiskum høvuðsbólkunum. Samlaða útlátið av vakstrarhúsgassi vaks við 19,5 % frá 2016 til 2017.

Talva 4 Broyting í samlað útlátinum frá 2016 til 2017 (%) – samanteljing.

	Broyting (%)
Orka/olju	+ 18,7 % ¹⁰
Orka/burturkasti	0,0 %
Landbúnaður	0,0 %
Ídnaðarligar tilgongdir	+ 0,8 %
Samanlagt	19,5%

Um tann parturin av vøkstrinum í útlátinum, sum stavar frá sølu av olju til útlensk fiskiskip, verður trektur frá, er samlaði vøkturinn í útlátinum frá 2016 til 2017 7,6 %, men tá er oljan, sum føroysk fiskiskip keypa uttanlands, ikki tald við.

Veðurlagspolitikkur Føroya

Í 2009 samtykti Føroya løgting einmælt Veðurlagspolitikk Føroya við tí yvirskipaða máli, at føroyska útlátið av vakstrarhúsgassi skal vera minkað við í minsta lagi 20 % í 2020, í mun til útlátið í 2005.

Nærri upplýsingar um hvussu tað gongur at náa málunum, sum er sett í veðurlagspolitikkinum kunnu fáast á heimsíðuni hjá Umhvørvisstovuni:

www.us.fo/vedurlagspol_mal

¹⁰ Sí Talva 3.

FYLGISKJAL 1

Mannagöngd, keldur og fráboðan

Uppgerðin av útláti av vakstrarhúsgassi er gjörd sambært vegleiðing hjá ST-stovninum *International Panel of Climate Change*¹¹ (IPCC). Uppgerðin tekur stöði í upplýsingum um:

- sølu av olju (keldur: Hagstova Føroya, Effo, Magn, Unioil),
- bunkring av olju hjá flogførum og tyrlum (kelda: Atlantic Airways),
- oljunýtslu í sambandi við leitiboring (kelda: fyristöðufeløgini og Hagstovan)
- oljunýtslu til elframleiðslu (kelda: SEV, Hagstovan),
- innflutningi av sterkum vakstrarhúsgassum (keldur: kølivirki og SEV)
- nøgd av brendum burturkasti (keldur: IRF og KB/Tórshavnar kommuna).
- Tal av seyði og neytum (Hagstova Føroya)

Uppgerðin verður á vári 2019 fráboðað Institut for Miljøvidenskab¹² á Aarhus Universiteti, haðani hon verður send til IPCC, sum partur av samlaðu uppperðini fyri danska kongaríkið.

Sløg av vakstrarhúsgassi

Uppgerðin fevnir um hesi vakstrarhúsgass:

- CO₂ (koltvílta)
- CH₄ (metan)
- N₂O (láturgass)
- SF₆ (SvávulHexaFluorid)
- HFC (HydroFluorCarbon)

Natúrligu vakstrarhúsgassini CO₂, CH₄, N₂O og H₂O gera, at miðalhitin á jørðini er á leið 15°C og ikki minus 18°C, sum hitin hevði verið, um ongi vakstrarhúsgass vóru. Eins og vatn, stava koltvílta, metan og láturgass frá natúrligum tilgongdum, sum eisini hævdu farið fram, um eingi menniskju vóru á jørðini. Mannaskapt útlát av CO₂, CH₄, N₂O elva til eina enn størri upphiting av jørðini. SF₆- og HFC-gass (eisini nevnd F- ella ídnaðargass) eru sterk vakstrarhúsgass, sum innihalda fluor, og sum verða brúkt í ídnaðarligum tilgongdum. SF₆ og HFC'ier eru dømi um mannaskapt vakstrarhúsgass.

Fyri at kunna samanbera, hvussu stóra upphiting vakstrarhúsgass elva til, verður útlát av vakstrarhúsgassi roknað um til CO₂ *eindir*. Til hetta verður mátieindin GWP (Global Warming

¹¹ <http://www.ipcc.ch/>

¹² <http://envs.au.dk/>

Potential ella upphitingarevni) brúkt. GWP sigur, hvussu stórt upphitingarevni eitt vakstrarhúsgass hevur í mun til CO₂. Talva 1 vísir upphitingarevnið hjá ymiskum vakstrarhúsgassum. Til dømis elvir 1 tons av CH₄ til eins stóra upphiting, sum 28 tons av CO₂.

Talva 5 Upphitingarevni (GWP) hjá vakstrarhúsgassum.

Vakstrarhúsgass	Upphitingarevni (GWP)
CO ₂	1
CH ₄	28
N ₂ O	265
HFC	650 - 3.800
SF ₆	23.500